

ELLE DÉCO

l'Agenda

PARIS ILE-DE-FRANCE

UN JARDIN EN VILLE PAR CAMILLE MULLER

Paysagiste, Camille Muller rend hommage à la nature en créant des écosystèmes sur des parcelles allant de la terrasse aux grands espaces. Pour un particulier (photo), il a composé un modèle d'écojardin autonome sur les toits. Compost, récupération d'eau de pluie, production d'énergie via de petits panneaux solaires... Fruits et légumes bios dialoguent chaleureusement avec herbes sauvages et plantes aromatiques. Un coin de paradis qui rime intelligemment avec écologie.

● www.camillemuller.com (01 43 67 46 95), contact@camillemuller.com

Paris respire!

REALISATION BRIGITTE HUARD TEXTES FLORENCE BENZACAR, SYLVIE BURBAN ET HÉLOÏSE GARRO



**PALAIS DE TOKYO
LE BAS-BAR**

Avec deux restaurants, une librairie, une cafétéria et un club, il ne manquait qu'un bar au Palais de Tokyo ! Ouvert jusqu'au 11 septembre, le Bas-Bar est l'œuvre de l'artiste Martin Soto Climent qui a créé une voûte à partir de collants féminins tendus dans l'espace. Canapés et hamacs en cuir, mobilier vintage, c'est une halte providentielle entre deux expositions, où l'on pourra grignoter, boire un verre ou un thé.

● Palais de Tokyo, 13, av. du Pdt-Wilson, Paris-16^e.



**CANARD & CHAMPAGNE
LE BON TERROIR**

Derrière une façade et des plafonds classés vient de s'ouvrir un restaurant à la déco épurée aux teintes claires. Tables hautes, énormes coussins en guise de banquette, lumière travaillée et un credo bien français : manger, rire, faire la fête et partager sans se ruiner ! Effectivement, amateurs de bons canards bios, élevés et nourris en plein air, et dégustateurs de bons champagnes soigneusement sélectionnés parmi de petits et bons producteurs, cette adresse est pour vous. Les prix sont nets, aucune surprise et que du bon !

● 57, passage des Panoramas, Paris-2^e.
www.canardetchampagne.com

**NOUVELLES
ADRESSES**

**CÉLINE WRIGHT
ÉCLAIRE L'ÎLE SAINT-LOUIS**

Depuis vingt ans, Céline crée des luminaires en papier japonais, aux formes aériennes et épurées, d'inspiration orientale parfois. Son univers est poétique, respectueux de la nature ; du bel ouvrage façonné à la main. Aujourd'hui, elle s'installe dans une boutique de l'île Saint-Louis pour rencontrer enfin son public. L'occasion de découvrir ses dernières créations et son travail artisanal.

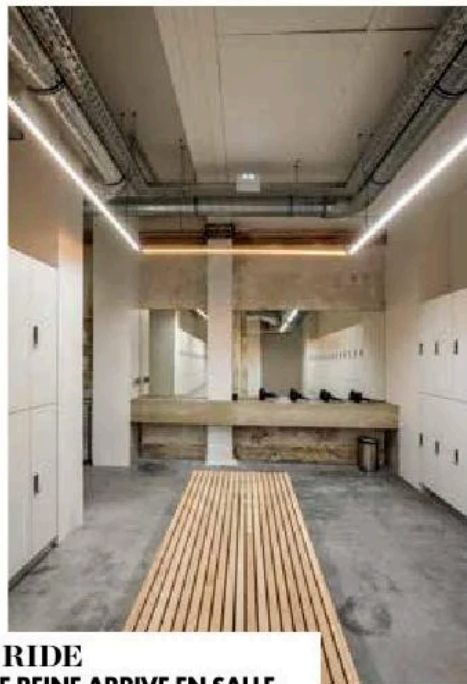
● Showroom Céline Wright, 56, rue Saint-Louis-en-L'île, Paris-4^e.
(01 42 87 99 48). www.celinewright.com



**AQUAZENA
LA PISCINE FENG SHUI**

Une bonne raison pour entretenir sa forme ! Dans cet énorme complexe de 4000 m² concocté par Mikou Studio, tout est étudié pour allier sport et détente pour les grands et les enfants. Un bassin de 25 mètres éclairé par de grands puits de lumière. Un solarium planté, un sauna, un hammam, des espaces dédiés au fitness, salles de cardio et de musculation, un endroit pour se restaurer, pour les sportifs, deux terrains de squash et l'été sur le toit, un solarium végétalisé. Qui dit mieux ?

● 140-144, promenade du Verger, Issy-les-Moulineaux (01 46 29 93 70).



**LET'S RIDE
LA PETITE REINE ARRIVE EN SALLE**

Lâcher-prise dans l'obscurité avec juste un léger éclairage sophistiqué, rythmé par la play-list des coachs, en pédalant sur un vélo fixe (chaque effort à son tempo). C'est la nouvelle façon d'envisager le sport dans un esprit de communion et de partage. Ce nouveau concept veut casser les codes du fitness. Pas d'abonnement, on choisit son cours, son coach et son vélo sur Internet. Espaces bruts, béton travaillé, bois chaleureux, un lieu haut de gamme entièrement conçu pour votre plus grand confort. Pédalez, ils s'occupent de tout !

● 21, rue des Trois-Bornes, Paris-11^e.
(01 84 05 81 91), www.letsride.fr

Aurélien Mole / courtesy of Martin Soto Climent & T293, Kama International, Clifton Benevento, Proyectos Monclova ; Canard & Champagne ; Céline Wright ; DR / Let's Ride ; Hélène Bimey / Mikou Studio ; Samuel Lehuède.