

LE MONITEUR

DES TRAVAUX PUBLICS ET DU BÂTIMENT

CONSTRUCTION DURABLE
**La climatisation
solaire
se démocratise** p. 68



MARCHÉS PUBLICS
**Le nouveau CCAG
Fournitures
courantes et
services**

VOIR CAHIER
TEXTES OFFICIELS

HANDICAP
**Maintenir
le salarié
dans l'emploi**

p. 96

AVEC CE NUMÉRO
**Le supplément
Le Moniteur Campus**

LE MONITEUR
CAMPUS

PREMIER EMPLOI
Les recruteurs vous
donnent les clefs



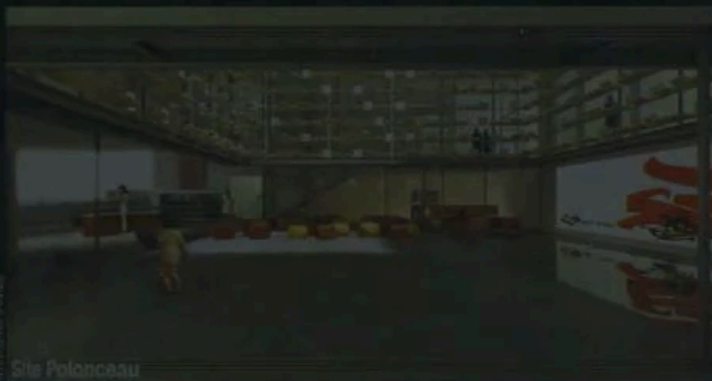
DÉVELOPPEMENT DURABLE
**L'Etat est-il
exemplaire?**

p. 49

Entretien avec
Chantal Jouanolle
secrétaire d'Etat
à l'Ecologie

Goutte d'or

LES PROJETS NON RETENUS



Adam Yedid, architecte

Le parti architectural

Sur les deux sites, des parcours urbains culturels se prolongent dans les deux édifices. Des points de contact visuels entre l'intérieur de chaque bâtiment et l'espace extérieur environnant les inscrivent tous les deux clairement en tant qu'institut des cultures d'Islam dans le quartier de La Goutte d'or. Les références sont les thèmes de la céramique, «les zelliges», de la calligraphie sérielle et du patio, exprimés de façon contemporaine.

La fiche technique

Equipe: Adam Yedid, architecte mandataire (Levallois-Perret); Terreneuve, Olivier Fraisse et Nelly Breton, architectes (Paris); SNC Lavallin, BET TCE et économiste (Ivry-sur-Seine); AAB - J. Stryjenski et H. Monti, acousticien (Paris). • Surface: 1 638 m² utiles (Stephenson); 2 469 m² utiles (Polonceau). • Estimatif travaux: 6,577 M€ HT (Stephenson); 8 973 170 € HT (Polonceau), valeur août 2008.



Lacaton & Vassal Architectes

Le parti architectural

Le projet propose une même écriture architecturale pour les deux sites, liée à la conception bioclimatique proposée. La référence à l'Islam est suggérée à travers l'emploi d'éléments fleuris plantés dans la double façade (bougainvillées, passiflores...) et de céramiques à l'intérieur. La programmation définie par le maître d'ouvrage exprimera l'identité spirituelle et culturelle des deux bâtiments.

La fiche technique

Equipe: Lacaton & Vassal Architectes, Anne Lacaton et Jean-Philippe Vassal, architectes (Paris); Batiserf Ingénierie, BET structures (Fontaine); Inex, BET fluides (Paris); Vincent Pourtau, économiste (Bordeaux et Paris); Vulcanéo, BET SSI (Courbevoie). • Surface: 1 920 m² utiles (Stephenson); 2 733 m² utiles (Polonceau). • Estimatif travaux: 6 337 888 € HT (Stephenson); 8 585 877 € HT (Polonceau) valeur août 2008.



Mikou Design Studio

Le parti architectural

Une même écriture architecturale sur les deux sites pour une image forte. Le parti repose sur un traitement de façade issu d'arcades transversales et longitudinales, principale référence à l'Islam, figurant le franchissement. L'ensemble constitue une fresque d'inspiration orientaliste.

La fiche technique

Equipe: Mikou Design Studio, Selma Mikou et Salwa Mikou, architectes (Paris); Batiserf Ingénierie, BET structures (Fontaine); Louis Choulet, BET fluides (Clermont-Ferrand); Fabrice Bougon, économiste (Paris); RFR Eléments, BET environnement (Paris); Cabinet Casso & Cie, BET SSI (Paris); Peutz & Associés, BET acoustique (Paris). • Surface: 1 614 m² utiles (Stephenson); 2 394 m² utiles (Polonceau). • Estimatif travaux: 6,726 M€ HT (Stephenson); 8,332 M€ HT (Polonceau), valeur août 2008.



Nemesi Studio

Le parti architectural

L'écriture architecturale transpose de façon symbolique des références à l'Islam: voûte étoilée faite de constellations imaginaires en façade, sciences universelles et domaine artistique, art abstrait géométrique.

La fiche technique

Equipe: Nemesi Studio, Michele Molé, architecte (Rome); bc.bg, scénographe (Paris); Michel Forgue, économiste (Le Rivier-d'Apprieu); RFR Eléments, BET environnement (Paris); Peutz & Associés, BET acoustique (Paris); Batiserf Ingénierie, BET structures (Fontaine). • Surface: 1 526 m² utiles (Stephenson); 2 437 m² utiles (Polonceau). • Estimatif travaux: 6 124 760 € HT (Stephenson); 8 640 539 € HT (Polonceau), valeur août 2008.